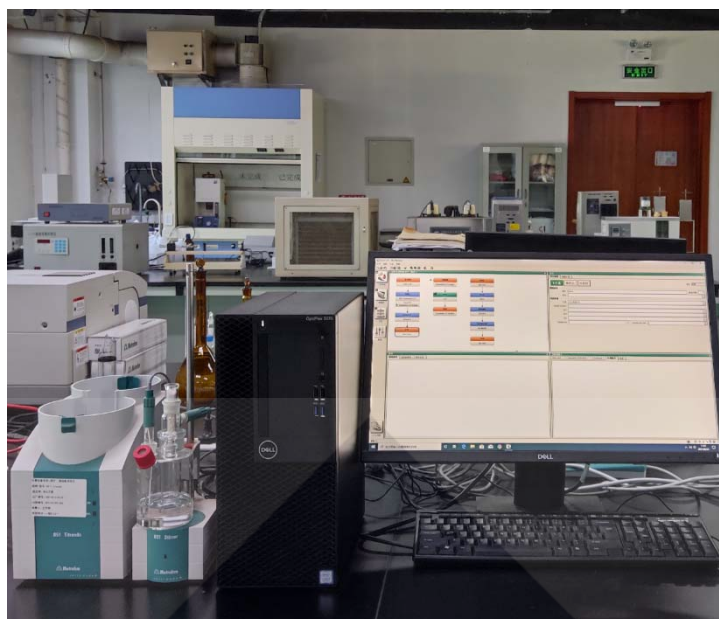


## 溴价溴指数测定仪



型号	瑞士万通 Titrand 831 KF 滴定仪
仪器指标	<p>测量模式：库伦法</p> <p>发生电极电流：100、200、400mA 或 Auto</p> <p>测定模式：Ipol 和 Upol</p> <p>测量分辨率：</p> <p>    极化电位 0.1mV (Ipol 模式)</p> <p>    极化电流 0.1<math>\mu</math>A (Upol 模式)</p> <p>    温度 0.1<math>^{\circ}</math>C</p> <p>测量误差范围</p> <p>    极化电位 0.2mV (Ipol 模式)</p> <p>    极化电流 0.2<math>\mu</math>A (Upol 模式)</p> <p>    温度 0.2<math>^{\circ}</math>C (PT 1000)</p> <p>溴价、溴指数模式：可选</p>

	<p>控制方式：电脑工作站</p> <p>溴价测定范围：0.1 ~ 300gBr/100g</p> <p>溴指数测定范围：0.2 ~ 1000mgBr/100g</p>
分析能力	石油产品溴价、溴指数的测定（电量法）
相关标准	SH/T 0630-1996 石油产品溴价、溴指数测定法（电量法）
仪器特色	<p>1) 主要功能及特点</p> <p>851 型库仑法滴定仪集成了多项瑞士万通的先进技术，基于专利的无死体积滴定管和多项智能化技术，是高度自动化、智能化实验室的明智之选。</p> <p>2) 主要技术特点</p> <p>免按键自动开始滴定，自动更换试剂，Tiamo 电脑工作站控制，可测定溴指数，配置丰富结合 814 、815 USB 机器人样品处理器以及 874 卡氏加热炉，可以提供高度自动化的滴定系统</p>

中科合成油